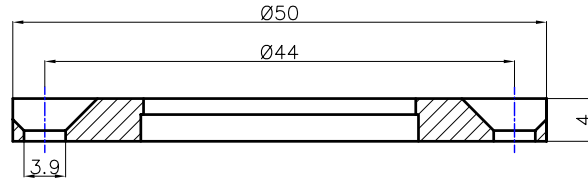
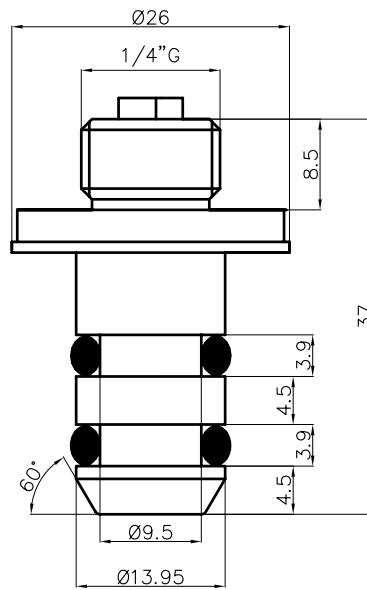
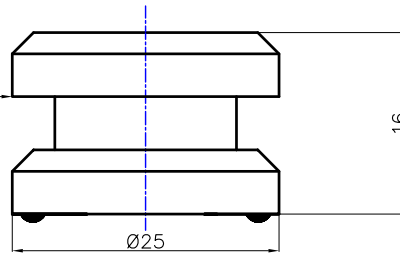


Ci riserviamo tutti i diritti connessi con il presente documento e con l'oggetto o la materia ivi rappresentati con divieto di riprodurlo, utilizzarlo o renderlo accessibile a terzi in assenza di previa autorizzazione

We reserve all rights in this document and in the information contained therein. Reproduction, use or disclosure to third parties without express authority is strictly forbidden



our end cap 43900902



FEATURES	
OPERATING TEMPERATURE	-30°C +70°C
BODY MATERIAL	AISI 303
SPRING MATERIAL	AISI 302
OR MATERIAL	EPDM 70
LEAKAGE RATE	< 1x10 ⁻⁷ mbarxlt/sec
CAP MATERIAL	UNI EN 12164 CW.614N
FLANGE MATERIAL	Anodised aluminium

Piano di Campionamento (UNI ISO 2859)	
LIVELLO	LQA
L2	1

Fig.	Material/Materiale	N° Series / Serie	Finishing / Finitura						
Filing Room Archivio	Thread quality tolerance Tolleranza filetti qualita' "6g-6S" UNI 5541-65	General tolerance for machining / Tolleranze generali per lavorazioni meccaniche: Coord.Punching N.C. mach. Coord. punzon. a C.N. JS11	Quality for linear dimension Qualita' per quote lineari						
Prep. Dis. M.BOSISIO	Resp. Dep. Uff. Resp. Uff. Tecnico	Title Titolo VALVE 246	<table border="1"> <tr> <td>Extra fine / Fine</td> <td>JS12</td> </tr> <tr> <td>Median / Media</td> <td>JS13</td> </tr> <tr> <td>Coarse / Grossolana</td> <td>JS15</td> </tr> </table>	Extra fine / Fine	JS12	Median / Media	JS13	Coarse / Grossolana	JS15
Extra fine / Fine	JS12								
Median / Media	JS13								
Coarse / Grossolana	JS15								
App. App. P.CIBOLDI									
Rev./Mod 0	25.05.1999 : Emissione nuovo disegno	Apparatus Apparecchio	Scale Scala 1:1						
ELECTRONSYSTEM MD S.r.l.		Doc. No. N° Doc. 43900246	Sh.No. N° Pag.						

Data

Rev./Mod
Descrizione:

Data

Rev./Mod
Descrizione:

Data

Rev./Mod
Descrizione:

Data

Rev./Mod
Descrizione:

Data 23.09.2004
Descrizione: REVISIONE GENERALE

Rev./Mod B
Descrizione: REVISIONE GENERALE

Data 12.09.2000
Descrizione: DA AISI 302 A OT58

Rev./Mod A
Descrizione: DA AISI 302 A OT58