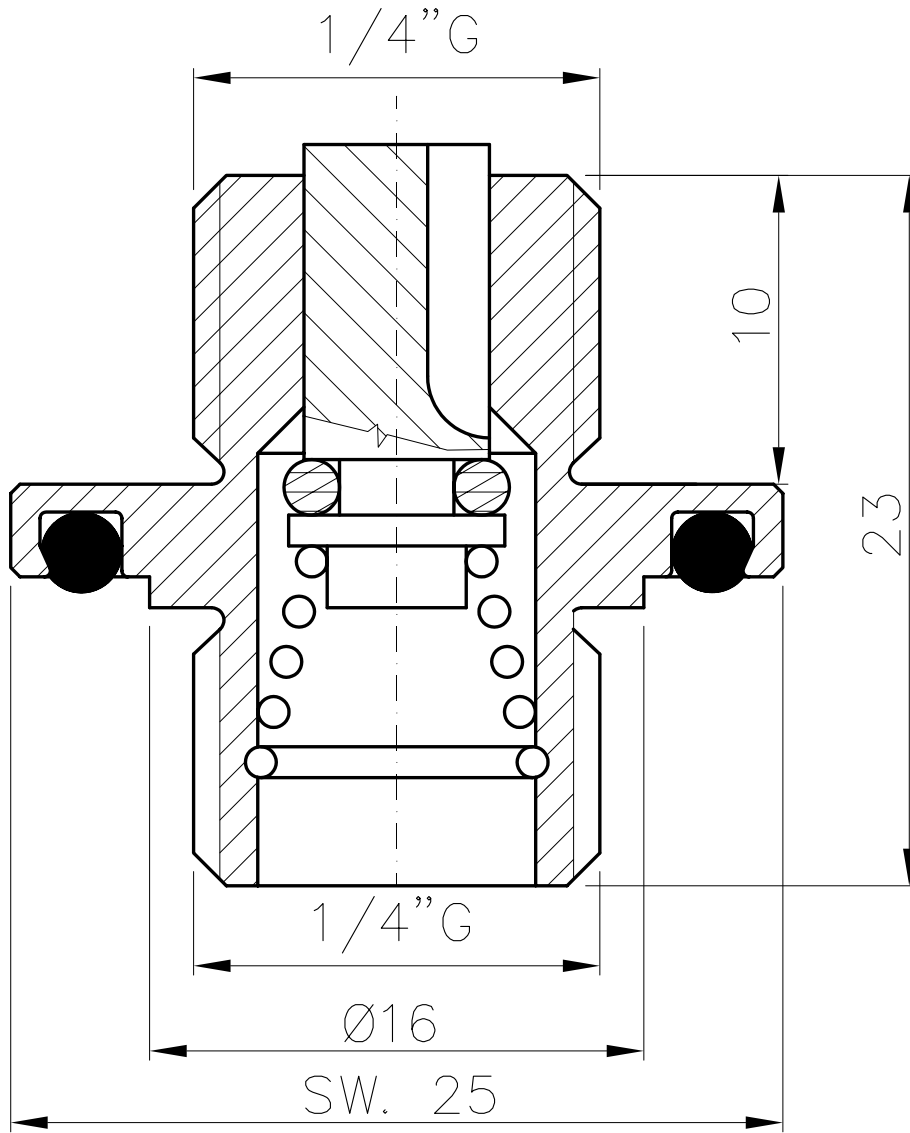


Ci riserviamo tutti i diritti connessi con il presente documento e con l'oggetto o la materia ivi rappresentati con divieto di riprodurlo, utilizzarlo o renderlo accessibile a terzi in assenza di previa autorizzazione

We reserve all rights in this document and in the information contained therein. Reproduction, use or disclosure to third parties without express authority is strictly forbidden



	<b>VALV300</b>
<b>OPERATING TEMPERATURE</b>	<b>-30°C +100°C</b>
<b>BODY MATERIAL</b>	<b>BRASS</b>
<b>SPRING MATERIAL</b>	<b>AISI 302</b>
<b>OR MATERIAL</b>	<b>NBR70</b>
<b>LEAKAGE RATE</b>	<b>&lt; 1x10<sup>-7</sup> mbarxlt/sec</b>
<b>SECTION PASSAGE</b>	<b>20 mm<sup>2</sup></b>

Piano di Campionamento (UNI ISO 2859)	
LIVELLO	LQA
L2	1

Fig.	Material/Materiale	N° Series / Serie	Finishing / Finitura
Filing Room Archivio	Thread quality tolerance Tolleranza filetti qualita' "6g-6S" UNI 5541-65	General tolerance for machining / Tolleranze generali per lavorazioni meccaniche: Coord.Punching N.C. mach. Coord. punzon. a C.N. JS11	Quality for linear dimension Qualita' per quote lineari
Prep. Dis. <b>M.BOSISIO</b>	Resp. Dep. Uff. Resp. <b>Uff. Tecnico</b>	Title Titolo <b>VALVE type "VALV6430"</b>	Scale Scala <b>1:1</b>
App. App. <b>P.CIBOLDI</b>	Rev./Mod 0 <b>01.05.2006 : Emissione nuovo disegno</b>	Apparatus Apparecchio	Sh.No. N° Pag.
<b>ELECTRONSYSTEM MD S.r.l.</b>		Doc. No. N° Doc. <b>43906430</b>	

<del>Extra fine / Fine</del>	<del>JS12</del>
Median / Media	JS13
<del>Coarse / Grossolano</del>	<del>JS15</del>

